

- ❑ Beton iletiminde daima 1 numara
- ❑ Yeni teknolojiler ve yeni çözümler
- ❑ Ucuz parçalar makineleri tehdit ediyor
- ❑ İkinci elden birinci sınıf hizmet



Bauma fuarında, Putzmeister'den yeni teknolojiler ve yeni çözümler ...

Bauma
2010

Özel sayı
PM 4336 TR

Başyazı

3

-Putzmeister, beton iletiminde daima 1 numara

Teknoloji

4

- Yeni teknolojiler ve yeni çözümler
- Putzmeister M42-5

Tünel makineleri

5

- Yeni SPM 4207 beton püskürtme makinesi
- Kuru karışım simülatörü

Yedek parça

6

- Ucuz parçaya dikkat
- Kaliteyi iki seçenekte alın

Kullanılmış makineler

7

- İkinci elden birinci sınıf hizmet

Basım :

■ Yayın sahibi :
Putzmeister Makine San. ve Tic. A.Ş.
G.O.P. Mah. Namık Kemal Bulvarı
No: 6 (59500)
Çerkezköy / Tekirdağ

■ Editör :
Timuçin Özsöyler

■ Baskı :
Sentez Matbaacılık

■ Sayı : 5
Mayıs 2010



Daima Bir Numara!

Bauma, her zaman inşaat sektöründeki tüm markalar için bir gövde gösterisi yeri olmuştur. Bu senede, tüm imalatçılar kendi markalarını en üst seviyede sergileyip yeni ürünlerini tanıttılar.

İki fuar arasındaki süreçte, bazı markalar daha büyük kapasite, daha büyük fiziksel görünüm üzerine çalışmış, bazıları ise daha fazla teknoloji ve daha fazla elektronik kullanarak makinelerini modernleştirdiklerini ifade etmişlerdir.

Beton pompası alanında Putzmeister, M70 modeli kamyonu monte beton pompası ile fiziksel büyüklük, BSA 14000 modeli sabit beton pompası ile de performans olarak yine bu alanda bir numara olarak kendini göstermiştir. Belki sadece bu özellikler, pazarda lider olmayı tanımlayabilir. Ancak Putzmeister, patentli Follow-me uç hortumu, OSS tek taraflı ayak açma sistemi ile, makine kullanıcılarını direkt olarak işin merkezine koyup, uygulama alanında yapmış olduğu buluşlarıyla beton pompalarını bütünleştirmiştir. Bunlar zaman içinde yaygınlaşıp makinelerde zorunlu standart donanım haline gelecek, özellikle güvenlik için çok önemli yeniliklerdir.

Makinelerin kontrol sistemlerinde kullanılan, gelişmiş elektronik sistemler tüm markalarda göze çarpmaktadır. Sahada yapılan uygulamalarda operatör ve şirketin atölye donanımı ve servis elemanlarının bu sistemlere hazır olması çok önemlidir. Teknolojinin sağladığı avantajları kazanmak her zaman sadece makineye bağlı olmamaktadır.



Putzmeister, patentli Ergonik sistemleriyle teknolojinin zirvesine çıkmıştır. Makinenin beton pompasını EPS, tevzi bumunu EBC ergonomik sistemleriyle kullanıp diğer markalarda olmayan üstünlüklerden faydalanabilirsiniz.

EOC sistemi ile de, beton pompasının ekonomik çalışmasını garanti edebilir ve yakıt sarfiyatını makineyi otomatik olarak gerektiği yerlerde ideal motor devrinde çalıştırıp en alt düzeylere indirebilirsiniz.

Bauma' da sergilenen, Putzmeister' in yeni M 42-5 modeli kamyonu monte beton pompası 4 aks üzerinde 32 ton AYA ve 12 m 'den kısa araç boyu ile Türkiye' de geleceğin makinesi olarak kabul görmüştür.

Fuarı ziyaret eden, hazır beton tesisi işleten firma yetkilileri bu makine ile hem ağırlık hem de araç boyu olarak tüm sorunlarını çözeceklerini belirtmişlerdir.

Putzmeister M42-5, RZ bumla yüksek manevra kabiliyeti ve TRDI ayak sistemiyle güvenli işletim için, rakiplere kıyasla bir çok donanım üstünlüğüne sahiptir.

Putzmeister, Bauma 2010 da, beton iletiminde hem teknolojiye hem de uygulamada yine bir numara olarak yerini almıştır.

Ali Bilgiç
Genel Müdür



Yeni Putzmeister M 42-5



Bauma fuarında, Putzmeister'den yeni teknolojiler ve yeni çözümler ...

Putzmeister Bauma fuarında, en küçüğü 20 m den başlayan ve dünyada da sınıfında en büyüğü olan 70 metre buma sahip bir çok kamyonu monte beton pompasını sergiledi. Makinelerin tamamı, kullanıcıların tüm ihtiyaçlarını karşılayacak şekilde özel olarak imal edildi. Bir çok modelle birlikte; Follow-me, EBC (Ergonic Boom Control) ve patentli TRDV değişken pozisyonlu destek sistemi vb, Putzmeister' in innovative teknolojileri sergilendi. Makinelerle birlikte ayrıca, Sanima kiti, göstergeli - radyo uzaktan kumanda, uç hortumu uzatma sistemleri gibi pratik uygulamalara yönelik aksesuar ve çözümlerde sunuldu.

Yeni Putzmeister M42-5

Bauma fuarında sergilenen Yeni M42-5 modeli kamyonu monte beton pompası, 4 akslı kamyon üzerinde (MB 3241) 32 ton AYA ve 12 m altındaki toplam boyu ve aynı zamanda düşük yakıt sarfiyatı ile bugünün makinesi olduğunu işaret ediyor.



8



9



10



11



12



13

M 20-4

3,9 m açılım ve min çalışma yüksekliği ile; fabrika holü, köprü altı vb çalışmalar için ideal.

M 36-4

30 m sınıfında en çok satan pompa. Z bum ve dar ayak açma sistemi ile yüksek esneklik.

Bauma' da;

M 36-4 üzerinde, Follow-me' nin son versiyonu ile fuarda canlı demo yapıldı.

M 42-5

4 akslı kamyon üzerinde, tüm yönleriyle modern bir pompa. RZ -bum katlanma sistemi.

İlave depo ve emniyet;

Destek ayaklarında ilave sıvı madde (yakıt, hidrolik vb) deposu ile karşı denge ağırlığı.

M 49-5

Maksimum yükseklik ve optimum fiyat ile fonksiyon makinesi.

M 58-5

5 akslı kamyon üzerinde, TRDV destek ayağı ile dar alanda çalışma imkanı.

M 70-5

Dünyanın, aktif en uzun bumlu pompası. Pompalama torkunu azaltmadan tam verim.

Yeni SPM 4207 Beton püskürtme makinesi

Yeni SPM 4207, yakın geçmişte, tüm dünyada selefi SPM 407 ile yapılan çalışmaların ve yaşanan tecrübelerin sonucu olarak ortaya çıktı.

Dikkat çeken noktalar

Yeni SPM 4207, makineye ilave edilen vidalı kompresöre rağmen, yine eskisi gibi kompakt ve esnek bir yapıya sahip. Bu, müşterilerin en fazla üzerinde durduğu ve talep edilen, makinenin mobilitesi ve bağımsız çalışmasına yönelik önemli bir özellik.

Bu özelliği sağlayan; akıllı bir şase üzerinde ve müşterilerin projeye göre farklı özel istekleri doğrultusunda platforma monte edilebilen donanım konsepti ile gerçekleştiriliyor. Makinenin geliştirme sürecinde, tünel içinde çalışırken yüksek derecede zorlanmaya maruz kalan şase yapısı üzerinde çok araştırma yapıldı.

Yeni SPM 4207 modeli

Shotcrete makinesinin diğer özellikleri

- Maliyet azaltan katkı maddesi yönetimi
- Performans bilgilerini, karışım kırımlarını, hataları ve ikaz işaretlerini gösteren on-board bilgisayar ekranı
- ROPS / FOPS özellikli emniyetli kabini
- Xenon çalışma lambaları
- Korunmalı destek ayakları
- Yüksek irtifalarda çalışmak üzere türboşarj motor (opsiyonel)

Bunlara ilaveten, makinenin sevk kapsamında, maden ve tünel içindeki özelliklere uygun olarak; maden lastikleri, 100m ye kadar kablo makarası, katalitik konvertör, dizel partikül filtresi, yangın donanımı, yüksek basınçlı temizleyici veya su pompası (dizel yada elektrikli) vb diğer opsiyonel paketlerde bulunmaktadır.



SPM 4207 PC bakır madeninde çalışırken

Temel veriler	SPM 4207 P	SPM 4207 PC
Uzunluk	6.250 mm	6.970 mm
Genişlik	2.000 mm	2.000 mm
Yükseklik	2.450 mm	2.450 mm
Ağırlık	6.900 Kg	8.400 Kg
Püskürtme kolu/erişim	Aliva 302 / 8,5 m	Aliva 302 / 8,5 m
Teorik kapasite	4- 20 m ² /h	4- 20 m ² /h
Mak. beton basıncı	65 bar	65 bar
Tırmanma kabiliyeti	48 %	35 %
Motor	47,5 kW	47,5 kW



15

Kuru karışım simülatörü

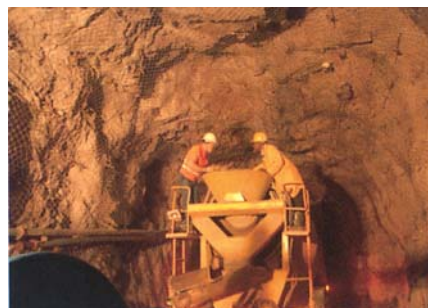
Shotcrete makinesinin doğru şekilde kullanılması, gereksiz malzeme kaybının önlenmesi, başlangıç hatalarının azaltılması için, Putzmeister tarafından geliştirilen Simülatör ile sanal ortamda operatörler kendilerini geliştirebilir



16



17



18



19

Ucuz parçaya dikkat !

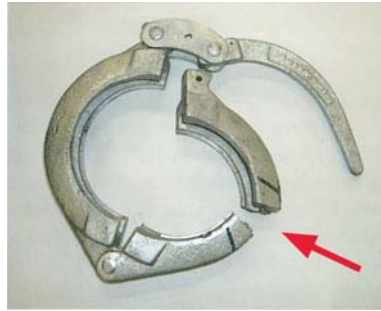
Hiçbir şey, düşük fiyat kadar çekici olamaz. Ancak taklit, numara aynı olsa bile, aynı performansı hiçbir zaman vermez! ve sonuçta her zaman daha pahalıya gelir. Müşteri makinelerinin güvenilir ve emniyetli şekilde çalışması Putzmeister için çok önemlidir. Bir pompanın performansından bahsediliyorsa, en önemli kriter onun işte tutulma zamanıdır. Müşteri ancak bunun sağlanması ile memnun olabilir. Bazen küçük detaylar örneğin zayıf bağlantı elemanları bile, giderilmesi zaman alan ve maliyetli beklenmedik arızalara yol açabilir.

Çoğu kez, makinenin iş dışı kalmasına dikkat edilmez ve bu sürenin parasal değeri ölçülmez. Taklit parça sanki ekonomik çalışıyormuş gibi gözükür. Bu paranın iki yüzü gibidir. Örneğin, yazı geldiği sürece kazanabilir, fakat tura geldiğinde ise çok büyük kaybedebilirsiniz. Yani kumar oynamak gibi. Pompanızı şansa bırakmayın....

Taklit parça yapanlar, ucuz kalmak için malzeme ve hazırlık işlemlerinden kesinti yaparlar ve hiç bir zaman standartlara ve emniyet faktörlerine dikkat etmezler. Buna bir örnek vermek gerekirse, lastik malzemelere daha az doğal kauçuk koyulabilir. Bu durumda, malzemenin aşınma değeri, yırtılma mukavemeti yani servis ömrü önemli derecede azalacaktır. Bu bir keçe veya sevk pistonu olabilir.

21

Kopya tehlikeli olabilir !
Yandaki resimde ucuz hortum kelepçesi görülüyor.
Dövme malzeme yerine dökümlü imal edilmiş.



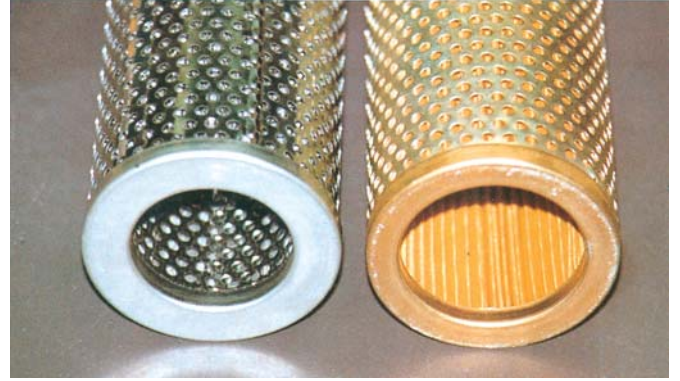
Putzmeister aşınma parçalarını iki kalitede sunuyor

Bazı durumlarda, parça maliyetlerini düşürmek ve onları daha etkili kullanmak isteyen müşterilere de hak vermek gerekir. Şirketler daima en yüksek kalitede malzeme kullanmak istemeyebilirler. Örneğin, aşınma parçaları için agresif olmayan agrega ile çalışma durumunda veya yıl boyunca düşük kapasitede kullanılan pompalar için kalite-maliyet optimize edilebilir.

Putzmeister bu nedenle, özellikle orijinal aşınma parçalarını ve sevk hattını, müşterilerine iki kalitede sunmaktadır. Bu malzemeleri diğer taklit parçalarla karıştırmamak gerekir. Çünkü hala malzeme üstün bir kalitededir ve emniyet faktörü göz önüne alınmıştır. Daha da önemlisi, bu orijinal ikinci kalite parçalar, birlikte çalıştıkları diğer parçalarla son derece uyumludur. Onun için Putzmeister bu parçalara servis garantisi verebilir.

Ancak taklit parçada bu imkanı bulmanız mümkün değildir.

Sadece dıştan görünüşe bakılarak parçaların orijinal ile taklitini ayırmak mümkün olmayabilir. Yapılacak şey parçayı Putzmeister'den yada yetkili servisinden almaktır.



Yukarıdaki resimde, orijinal (solda) ve kopyasını (sağda) birbirinden ayırmak her zaman kolay olmayabilir. Fakat , kopya olan hidrolik filtrenin kullanılması halinde pompanıza vereceği zarar aşikardır.

Orijinal Putzmeister ikinci kalite S-Valf aşınma parçaları

Makine çalışırken, tüm parçalar betonla direkt olarak temas halindedir ve yüksek aşınmaya maruz kalırlar.

Bu parçalar; S-transfer valfi, gözlük aşınma plakası, aşınma ringi, sevk hattı ve diğer birçok elemanlar...

Kullanılan agreganın abresiv özelliğine göre bu malzemelerdeki aşınmalar arasında büyük farklar olabilir.

Parça maliyetini düşürmek ve değişim aralıklarını uzatmak için Putzmeister makinelerinde yüksek-kalite aşınma parçaları kullanılmaktadır.

Örneğin; Duro 22 sert malzemeden kaynaklı gözlük plaka normal bir betonla 40.000 m3 servis ömrüne sahiptir.

İmalat işlemlerinden dolayı, malzeme üzerinde soğutma sırasında çatlaklar oluşur. Bu, yüksek sertlik ve aşınma direncinin göstergesidir. Putzmeister gözlük (aşınma) parçasının son versiyonu tamamıyla sert metalden mamul ve kaynakla imal edilenden 6 kez daha fazla servis ömrüne sahip.

22



İkinci elde Birinci sınıf hizmet

İmalatçı güvencesindeki ikinci el makinelere olan talep hiç kesilmiyor. Fakat dikkat ! Bu makinelerle piyasada ikinci el işi yapan firmaların sattığı makineleri karıştırmayalım, çünkü hiç aynı değiller.

Sadece imalatçısı, makinenin ne şekilde ve hangi usullerle imal edildiğini bilebilir. Hidrolik yada elektrik kontrol sisteminin nasıl çalıştığını bilebilir. Her bir parçanın know-how' ına ve detaylı şekilde tüm özelliklerine sahip olabilir. Bunlar kullanılmış makineleri yeniden ayağa kaldırırken hata yapılmasını önler. Yedek parça tedariki konusunda sıkıntı çekmez ve uygun olmayan elemanı kullanmaz.

Putzmeister ikinci el makinelere büyük önem vermektedir. Daha çok takas yoluyla gelen makineler, örneğin aşınma parçaları, yataklar vb fonksiyonel tüm elemanlar kontrol edilip, bum baştan sona test edilir, hidrolik yağ durumu vb gözden geçirilip gerekmesi halinde değiştirilerek tam bir revizyondan geçirilir. Revizyondan geçirilen tüm makineler sonrasında yeni pompalar için uygulanan tüm testlerden geçirilerek ve yine yeni makineler gibi orijinal şekilde boyanır.

Bu makineler, özellikle dar bütçeli projeler ve stand-by makine talepleri için, yeni sahiplerine sanki yeni makine gibi garantisizlikle birlikte teslim edilmektedir.



Putzmeister ikinci el ekibi

24



26



25



27



Şüphesiz ki, yıllarca kullanımdan sonra yapılan işlerin izleri makinelerin üzerinde kalır. Putzmeister' in uzman teknisyenleri bu pompalara yeni bir hayat verdikten sonra, artık onların yaşına bakılmayacak!



Putzmeister yaratır kullanan herkes kazanır.

Putzmeister Makine San. ve Tic. A.Ş

■ Fabrika :

G.O.P. Mah. Namık Kemal Bulvarı No:6
Çerkezköy / Tekirdağ
Tel : 0282-735 10 00
Fax: 0282-735 10 01

■ İstanbul :

Merkez servis ve satış
Hastane Mah.Turgut Özal Cad. No:31
Arnavutköy / İstanbul
Tel : 0212-771 55 00
Fax: 0212-771 55 09

■ Ankara :

İlkbahar Mah. Konrad Adenauer Cad. No: 75/5
Çankaya / Ankara
Tel : 0312-491 67 87
Fax: 0312-491 67 88

■ İzmir :

Ümit Mah. 408/2 Sk. No:5/E Pınarbaşı
Bornova / İzmir
Tel : 0232-479 77 99
Fax: 0232-479 82 80